

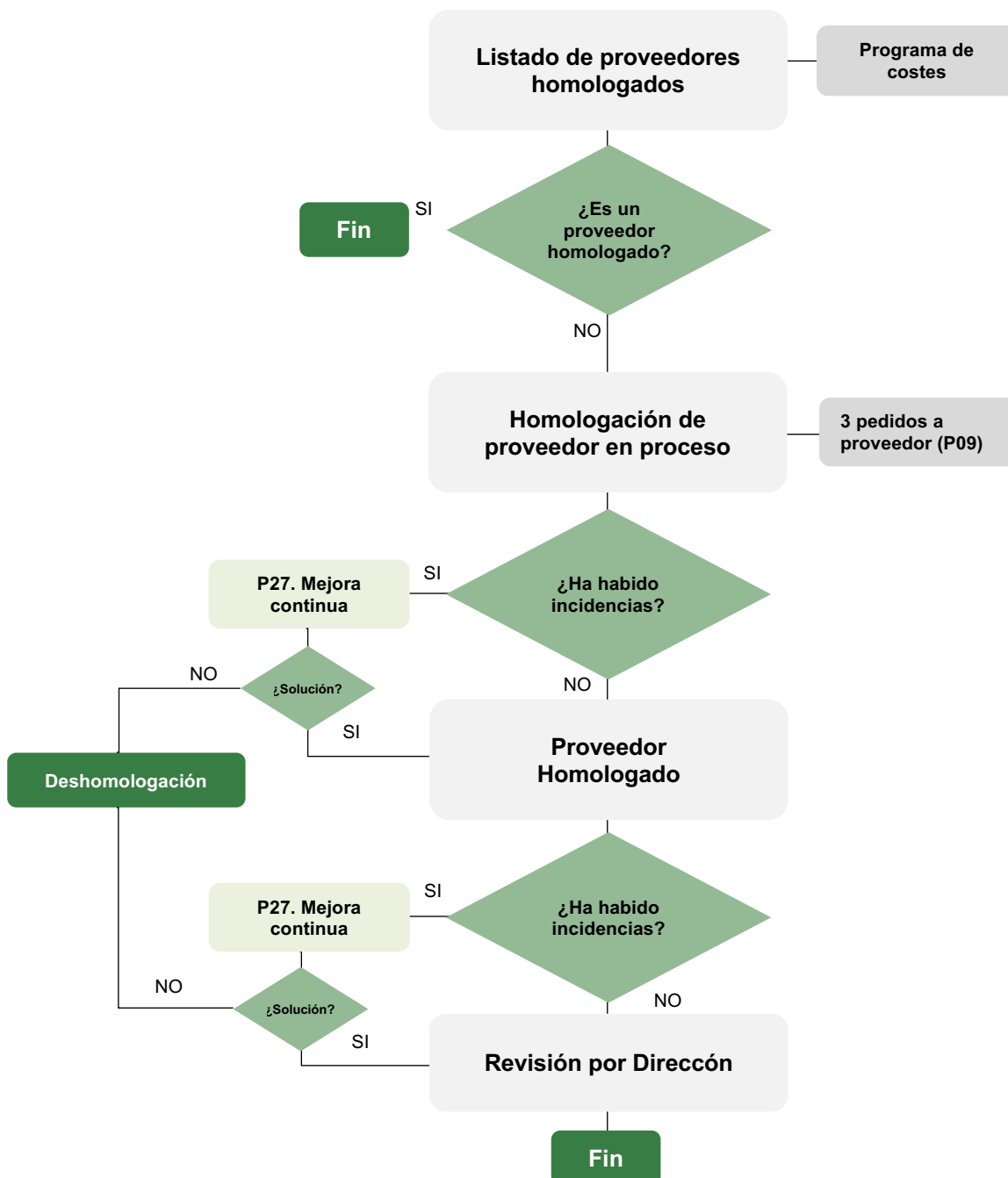
1. OBJETO

El presente procedimiento establece la identificación y sistemática de actuación en la que Obras y Servicios Tex S.L. debe seleccionar, evaluar y reevaluar a los proveedores y subcontratas que afectan a la calidad.

2. ALCANCE

El presente procedimiento se aplica a los proveedores de materiales, las subcontratas, ... que afectan a la calidad de la obra.

3. DESARROLLO



4. ACLARACIONES AL DESARROLLO

4.1. Necesidad de elección de un proveedor

Una vez que la obra es contratada, el jefe de obra realizará la petición de ofertas y/o presupuestos a proveedores, marcando especificidades y características conforme a la legislación vigente y los requisitos de cliente.

Para la elección de proveedor, puede ser que se necesite contactar con nuevos proveedores o que se utilice el *Programa de Costes* para ver el listado de proveedores homologados.



The screenshot shows the 'PROVEEDORES' section of the 'GESTIÓN OBRAS Y SERVICIOS TEX' system. It displays a table titled 'LISTADO DE PROVEEDORES DADOS DE ALTA' with the following data:

Proveedor	CFI	Homologación	Estado
2.0 DISEÑO Y APLICACIONES INFORMÁTICAS, S.L.	871025530	Homologado	✓
2014 COSTE ACUMULADO PROGRAMA ANTERIOR		Homologado	✓
2015 COSTE ACUMULADO PROGRAMA ANTERIOR		Homologado	✓
2016 TRASPASO COSTE DE OTRA OBRA		Homologado	✓

Imagen: Programa de control de costes/proveedores Obras y Servicios Tex.

En el caso de optar por un proveedor que en la actualidad no está homologado o en proceso de serlo se deberá seguir el sistema de homologación de proveedores de Obras y servicios Tex.

4.2. Homologación de proveedores

Los proveedores y subcontratas son clasificados como críticos o no críticos desde dos puntos de vista, primero desde el punto de vista de calidad y segundo desde el punto de vista de sostenibilidad.

- Crítico calidad: afecta a la calidad del servicio prestado de manera directa, prestando especial interés desde el punto de vista técnico.
- Crítico sostenibilidad: genera un riesgo alto reputacional para la organización en materia de sostenibilidad.
- No crítico: no afecta a la producción de manera directa o a la calidad del servicio y/o el riesgo reputacional en materia de sostenibilidad es bajo o mínimo.

En concreto de la siguiente manera:

Familia de proveedor	Calidad	Sostenibilidad
Hormigones	Crítico	No crítico
Prefabricado Hormigón	Crítico	No crítico
Ferrallas – Estructura metálica	Crítico	No crítico
Pernos	Crítico	No crítico
Tuberías	Crítico	No crítico
Subcontratas	Crítico	Crítico
Resto	No crítico	No crítico

La homologación de proveedores y subcontratas se realizará teniendo en cuenta dos variables sostenibilidad y calidad.

4.2.1. Homologación de proveedores y subcontratas sostenibilidad

Los proveedores o subcontratas críticos desde el punto de vista de sostenibilidad deberán aceptar de forma expresa el compromiso de Obras y servicios Tex con la sostenibilidad y el código de conducta de la organización. La aceptación será formal a través de la firma del *F09.02 - compromiso de Obras y servicios TEX con la sostenibilidad*.

En cualquier caso todos los proveedores o subcontratas de Obras Servicios TEX podrán encontrar información acerca de sostenibilidad en la página web de la compañía: www.obratex.com

4.2.2. Homologación de proveedores y subcontratas calidad

Los proveedores que afecten de manera directa a la prestación de servicio (calidad) para considerarse proveedores homologados, deberán cumplir los criterios de calidad establecidos en cada uno de los pedidos realizados en al menos tres pedidos consecutivos.

Mientras no se cumplan los tres pedidos será un proveedor “en proceso”, que pasara de manera automática a “homologado” después del tercer pedido sino ha habido incidencias.

Para realizar la evaluación de los proveedores se realizará dentro de la aplicación GESTION DE OBRAS que tenemos implantada, donde se encuentran todos los proveedores registrados

En ella se indicará el estado en que se encuentra el proveedor:

- Homologado
- En proceso
- No homologado

4.3. Incidencias de proveedor

En el caso de haberse producido incidencias con el proveedor/subcontrata, tanto en el momento de homologación como después de estar homologado, se tratarán las mismas conforme a lo establecido en los procedimientos *P27 – Mejora continua* y *P09 - Compras* y se registrarán en el *F27.01 Base de datos de mejora continua*.

Para estudiar la deshomologación de un proveedor, el proveedor deberá haber incurrido en al menos 3 no conformidades en un año de gravedad baja o media. En este caso el proveedor será anulado como proveedor “homologado”, pasando a ser proveedor “no homologado”.

No obstante también se puede dar la casuística de que una solo incidencia si la misma es grave de lugar a la deshomologación del proveedor.

4.4. Revisión del estado de los proveedores

Al menos con una periodicidad anual, se revisará el estado de los proveedores de Obras y Servicios Tex para evaluar la eficacia del sistema. Esta reflexión quedará reflejada en la Revisión por Dirección.

5. REGISTROS

REGISTRO	RESPONSABLE	TIEMPO	UBICACIÓN	
---	Programa de costes	Sergio Aisa	3 años	---
P09	Procedimiento de compras	Sergio Aisa	3 años	Excel\10 SISTEMA DE GESTION\P.09 Compras
F09.02	Compromiso de Obras y servicios TEX con la sostenibilidad.	Raquel Egurza	3 años	Excel\10 SISTEMA DE GESTION\P.09 Compras\REGISTROS
P27	Procedimiento de mejora continua	Sergio Aisa	3 años	Excel\10 SISTEMA DE GESTION\P.27 Mejora Continua

REGISTRO		RESPONSABLE	TIEMPO	UBICACIÓN
F27.01	Base de datos de mejora continua	Departamento sistemas de gestión	3 años	Excel\10 SISTEMA DE GESTION\P.27 Mejora Continua\REGISTROS